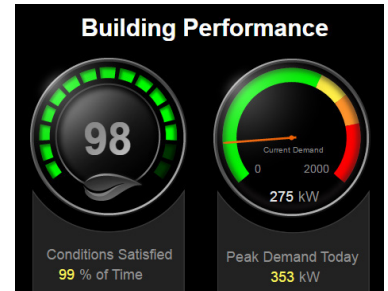


### Graphiques time-lapse™

La fonction révolutionnaire time-lapse™ du système WebCTRL permet aux opérateurs de reculer le temps, jusqu'à une tranche de 24 heures, et de lire des heures de données en temps réel en quelques minutes seulement. Affichez les plans d'étage, les graphiques de l'équipement, les tendances et les alarmes au cours d'une période passée afin de pouvoir identifier, examiner et résoudre rapidement les problèmes rencontrés pour contrôler le bâtiment.

### Environmental Index™

Étant donné que l'élément clé du confort est la température, l'outil Environmental Index™ attribue des valeurs en points en fonction de la différence entre la température de la zone et les points de consigne de chauffage et de refroidissement pour calculer un « score » complet. D'autres facteurs, tels que le taux d'humidité et de CO<sub>2</sub>, peuvent également être pris en compte.

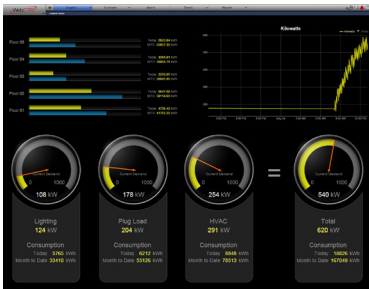
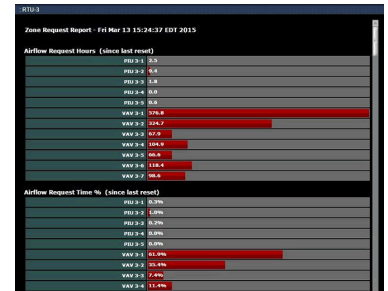


### Conçu pour gagner du temps

Le système WebCTRL est conçu pour être rapide. Du moteur de tendances grande vitesse capable de lire plus de 860 000 échantillons par seconde au BACnet passant par notre réseau de périphériques série de 156 Kbauds, notre débit de données de pointe offre la vitesse dont vous avez besoin pour les analyses critiques, les rapports, la visualisation et la création de tableaux de bord.

### Contrôle basé sur les demandes

Le contrôle intégré basé sur les demandes permet d'économiser de l'énergie en garantissant que l'équipement fonctionne uniquement lorsque les occupants se trouvent dans l'espace du bâtiment. Cette fonctionnalité standard du système WebCTRL se traduit par un confort supérieur pour les occupants et des économies d'énergie prouvées.

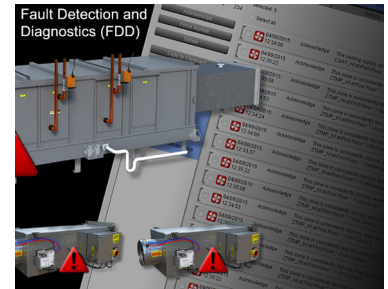


### Démarrage optimal et limitation de la demande

Des routines de démarrage optimales et une demande intégrée limitant le travail en commun, éteignant l'équipement lorsqu'il n'est pas utilisé ou assouplissant les points de consigne pour réduire la consommation d'énergie tout en maintenant les niveaux de confort. Ce sont des fonctionnalités standard de chaque système WebCTRL.

### Détection et diagnostic des défauts (FDD)

La bibliothèque Détection de pannes et diagnostics (FDD - Fault Detection and Diagnostics) Automated Logic du système WebCTRL est en mesure d'identifier plus de 100 défaillances prouvées dans des équipements CVC classiques, y compris les systèmes VAV, les appareils de traitement de l'air, les ventilo-convecteurs, les unités de ventilation, les pompes à chaleur à eau et les pompes à chaleur à air.

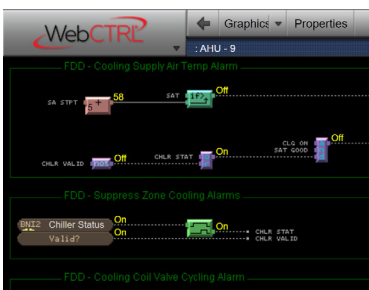


### Utilisateurs illimités

Le système WebCTRL est conçu pour prendre en charge un nombre illimité d'utilisateurs simultanés. Il n'est pas nécessaire de disposer de plusieurs licences, ce qui permet à tout le personnel autorisé du bâtiment d'accéder et de contrôler le système CVC, l'éclairage, l'installation centrale et les systèmes critiques sur site ou à distance.

### Tous les outils d'ingénierie

Lorsque vous achetez un système Automated Logic WebCTRL, vous recevez l'ensemble des outils utilisés pour concevoir votre installation. Chaque aspect du produit est ouvert et consultable par le client, ce qui permet de maîtriser complètement le système.

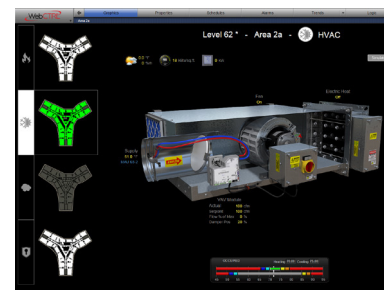


### Logique en direct

Chaque système WebCTRL prend en charge l'affichage en direct de la logique de contrôle, qui utilise des données opérationnelles en temps réel et aide à optimiser et à dépanner les opérations du système. Il n'est pas nécessaire de comprendre du code énigmatique « ligne par ligne ». La logique de contrôle auto-documentée d'Automated Logic est conçue par des ingénieurs en mécanique pour des ingénieurs en mécanique.

### Interface utilisateur intuitive

Chaque système WebCTRL offre une gestion de bâtiments puissante et complète avec une navigation intuitive par pointer-cliquer. Des graphiques haute définition générés en usine sont fournis avec chaque installation du système WebCTRL, offrant une expérience utilisateur cohérente et convaincante.



# Les bâtiments intelligents rendus extrêmement simples

Dans les bâtiments d'aujourd'hui, trouver un système d'automatisation des bâtiments innovant, facile et aux fonctionnalités puissantes est un **vrai** défi.

Chez Automated Logic, nous créons des bâtiments intelligents. Nous avons conçu et développé WebCTRL, le système d'automatisation de bâtiments leader du secteur, doté d'une plate-forme intuitive et éprouvée qui offre une visibilité et un contrôle en temps réel des équipements, des systèmes et des installations, depuis n'importe où dans le monde. Nos collaborateurs apportent cette innovation sur des sites réels, en installant WebCTRL avec expertise, en résolvant des problèmes apparemment insolubles et en donnant vie à des bâtiments intelligents.

**Contrôle de supervision** - Automatisation des bâtiments, analyses, reporting, détection et diagnostic des pannes et services connectés.

**Contrôle des équipements** - Commandes et interfaces utilisateur certifiées BTL et entièrement programmables pour les équipements et systèmes du bâtiment.

**Contrôle du confort** - Commandes et interfaces utilisateur intelligentes pour la prise de décisions intelligentes et pour assurer le confort des occupants.

**Contrôle complet** - Gérez et optimisez tous les systèmes du bâtiment – CVC, éclairage, systèmes anti-incendie, ascenseurs et sécurité avec une plate-forme unique ; WebCTRL est le système d'automatisation de bâtiments leader du secteur.



1150 Roberts Boulevard, Kennesaw, Georgia 30144  
770-429-3000 Fax 770-429-3001 | [www.automatedlogic.com](http://www.automatedlogic.com)

## WebCTRL®

Le système d'automatisation des bâtiments WebCTRL vous permet de comprendre les opérations de votre bâtiment et d'analyser les résultats. Le système WebCTRL intègre les systèmes environnementaux, énergétiques, de sécurité et de sûreté dans un seul outil de gestion puissant qui vous permet de réduire la consommation d'énergie, d'augmenter le confort des occupants et d'exploiter durablement le bâtiment.

Automated  
Logic

NOUS AMÉLIORONS LES BÂTIMENTS.