

We make data **big.**TM

Zukunftsweisende Gebäudeautomation die
Ihnen hilft, intelligente Entscheidungen zu
treffen.



WEBBASIERTES GEBÄUDE- AUTOMATIONS- SYSTEM



In modernen Gebäuden ist die Leistung eines innovativen,
benutzerfreundlichen Automationssystems **wichtig.**



WebCTRL®-Gebäudeautomations-System

Die Leistung liegt in der Plattform.

Automated Logic hat sich von Anfang an auf ein Ziel konzentriert: die Entwicklung innovativer Gebäudeautomations-Systeme mit neuesten Technologien für Betriebsfreiheit, Flexibilität und einfache Anwendung. Jetzt realisiert das WebCTRL®-Gebäudeautomations-System dieses Ziel umfassender als je zuvor.

Das WebCTRL®-System ist viel mehr als nur Gebäudeautomation.

Es ist eine leistungsstarke, webbasierte Gebäudeautomations-Plattform mit Software-Tools, die dazu beitragen den Nutzerkomfort zu optimieren, Energiespar-Maßnahmen zu managen, wichtige Betriebsprobleme zu identifizieren und die Ergebnisse zu analysieren. Und was am besten ist, dies alles ist überall und zu jeder Zeit möglich, über verschiedene internetfähige Geräte von Desktop-PCs bis hin zu mobilen Geräten wie Handys, Tablets oder Smartphones.

- Leistungsstarkes, umfassendes Gebäudemanagement mit intuitivem Point-and-Click-Grafikzugang
- Dynamische farblich kodierte Grundrisse sorgen für ein schnelles Verständnis der Gebäudebedingungen
- Kundenspezifische Grafiken, Zeitpläne, Trends, Berichte und Alarme
- Zugehöriges WebCTRL Environmental Index™-Tool zum Messen, Analysieren und Vergleichen der Komfortbedingungen mit den Sollwerten, hilft beim Ausgleich von Komfort und Effizienz
- Leistungsstarke WebCTRL Time-lapse™-Grafik analysiert und ermittelt Störungen von bis zu 24 Stunden Gebäudebetrieb
- Eingebaute Fehlererkennung und -diagnose (FDD) hilft Gebäudeprobleme vorherzusehen, einzusehen und automatisch darauf zu reagieren

Der Hintergrund des WebCTRL®-Gebäudeautomations-Systems

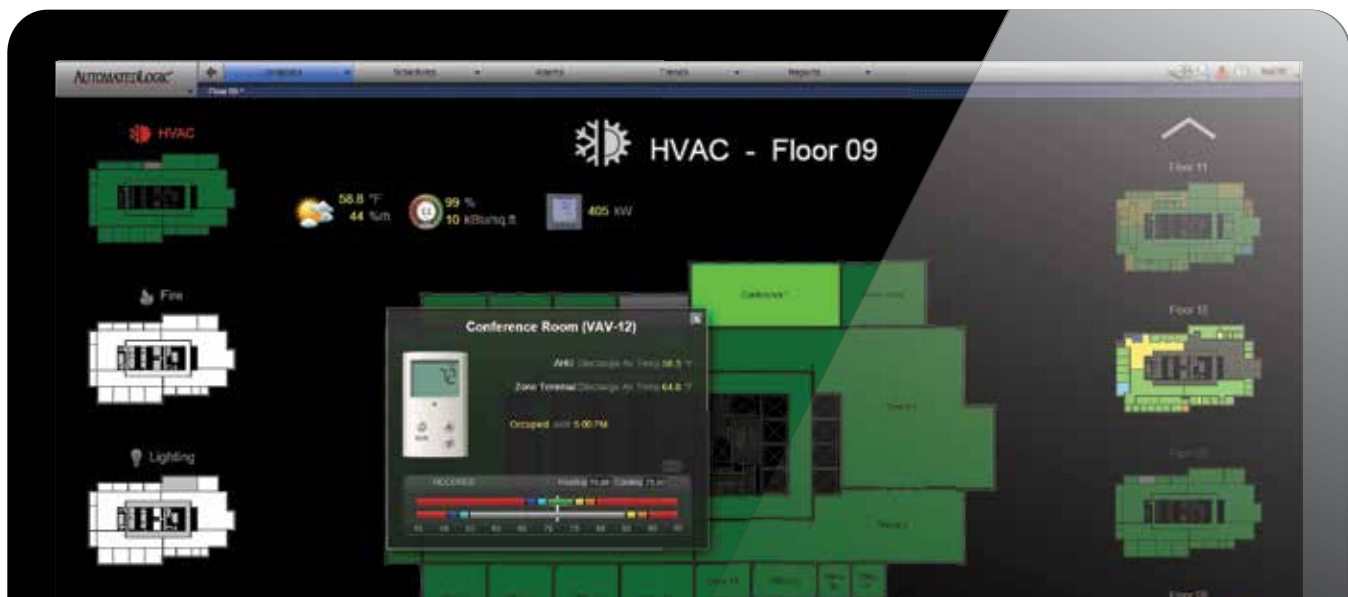
In der Gebäudeautomation bedeuten offene Standards offene Möglichkeiten.

Automated Logic setzt sich für offene Standards als A und O von WebCTRL®-Gebäudeautomations-Systemen ein. Nur offene Standards können die neuesten Webtechnologien voll nutzen und WebCTRL-Systemen volle Betriebsfreiheit bieten.

WebCTRL-Systeme unterstützen wichtige Kommunikations-Protokolle, einschließlich BACnet, LonWorks®, Modbus® und SNMP. Da das WebCTRL-System auf Java2-konformen Serverplattformen wie Windows®, Redhat Enterprise Linux® und Ubuntu läuft, kann es mit vielen JDBC-konformen Datenbanken arbeiten, einschließlich MS Access®, MySQL, MS SQL Server, PostgreSQL und Oracle®. WebCTRL-Systeme können leicht Daten gemeinsam mit firmeneigenen oder Fremdsystemen nutzen, um verschiedenste Aufgaben zu erfüllen, einschließlich:

- Erstellung von Rechnungen für den Mieterverbrauch in Nebenzeiten
- Automatische Erstellung von Gebäudesystem-Instandhaltungs-Arbeitsaufträgen
- Bedarfssenkung durch Nutzung von Energierabatt-Programmen, die das OpenADR® 2.0 -Protokoll benutzen

Mit diesen und weiteren Vorzügen können Sie Gebäude-Regelsysteme konfigurieren, vernetzen und so managen, das sie Ihren Betriebserfordernissen und Ihrem Budget am besten entsprechen.



Das WebCTRL®-Gebäudeautomations-System bietet Ihnen die Möglichkeit, die Vorgänge in Ihrem Gebäude zu verstehen und die Ergebnisse zu analysieren. Das WebCTRL-System integriert Umwelt-, Energie-, Sicherheits- und Schutzsysteme zu einem leistungsstarken Management-Tool das es Ihnen erlaubt, den Energieverbrauch zu senken, den Nutzerkomfort zu erhöhen und nachhaltige Vorgänge in Ihrem Gebäude zu realisieren. Unser webbasiertes System gestattet es Gebäudemanagern jederzeit vor Ort oder extern, Zugang zu Informationen über ihre HLK-, Beleuchtungs-, Zentralanlagen- und kritischen Vorgänge zu erhalten und sie zu regeln.

Gebäuderegung kann kompliziert sein.

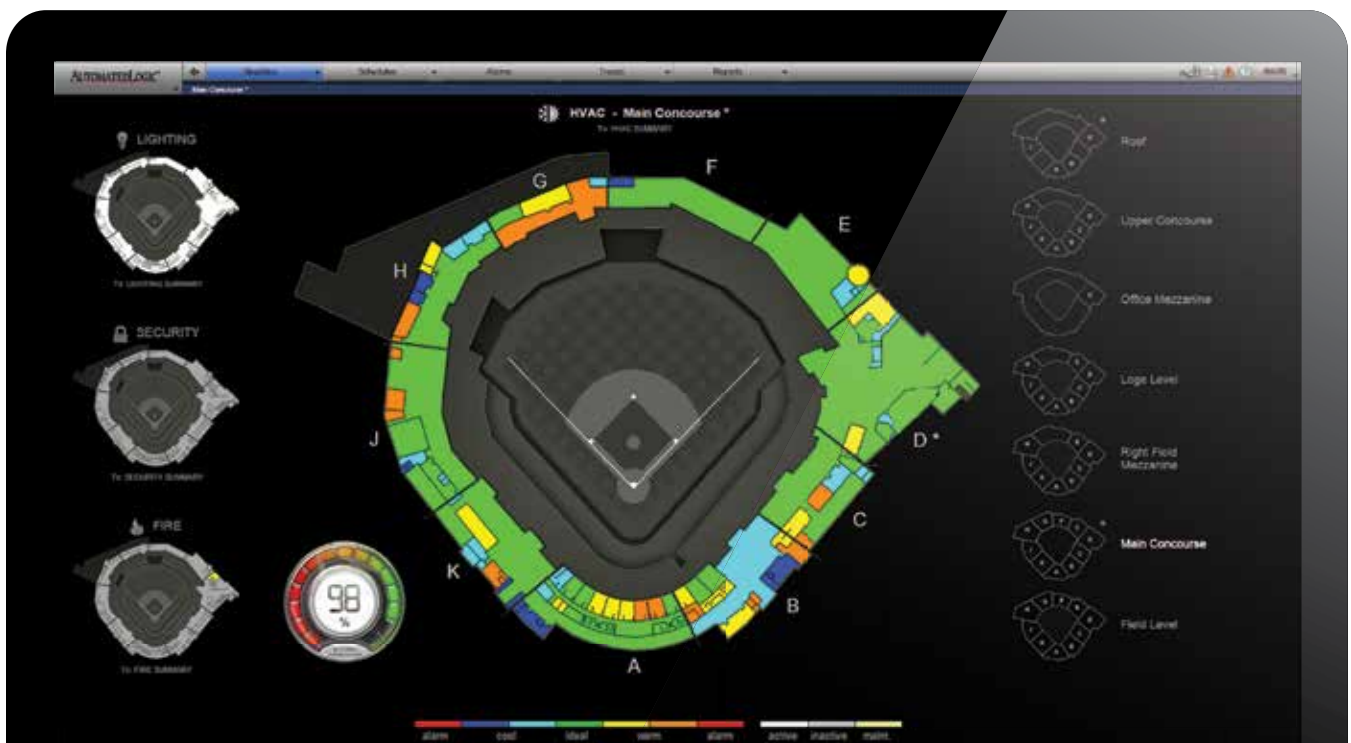
Wir arbeiten immer daran, sie zu vereinfachen.

Wir bieten mit dem WebCTRL®-System die Flexibilität und die Möglichkeiten, die webbasierte Gebäudeautomation stark zu vereinfachen.

Das Potential des WebCTRL-Systems ist universell - buchstäblich.

Es bietet Ihnen von überall in der Welt über verschiedene Möglichkeiten Zugang zu Ihrem Gebäudeautomations-System - wie von Desktop-Computern, Laptops, Tablets und Handys mit aktuellen Browsern - und ohne Add-on-Software.

Diese Kommunikations-Flexibilität gilt auch für die Funktionalität. WebCTRL-Systeme bieten lokales und globales Energiemanagement - für Installationen mit Einzelbenutzern an einem Ort, aber auch mit mehreren Benutzern an mehreren Orten und sogar mit mehreren Servern. Das System lässt sich leicht mit wichtigen elektrischen und mechanischen Subsystemen verbinden, einschließlich Reserve-Generatoren, Beleuchtungs- und Brandschutz-Systemen, Gebäudeaufzugs-Systemen und mehr. Zusammen mit der intuitiven Navigations- und Grafik-Bediener-Schnittstelle bietet das WebCTRL-System Benutzern Effizienz und Produktivität von einem rationalisierten Ort.



Sparen Sie Energie - Die Vorzüge sind alle vorhanden.

Das WebCTRL®-Gebäudeautomations-System hilft nicht nur, Energie zu sparen - es kann auch helfen, Kosten zu sparen.

- **Datenvisualisierung** – Informieren Sie Entscheidungsträger, Kunden und Nutzer durch Anzeigen von Live-Daten wie z.B. Stromenergie und Wasserverbrauch, Raumluftqualität (IAQ), Außenluft-Bedingungen und viel mehr. Zeigen Sie Live-Daten auf Grundrissplänen - wie z.B. Energieverbrauch, Temperaturen oder Gebäudebesetzung.
- **Integration** – Das WebCTRL-System integriert Gebäudesysteme, einschließlich Umwelt-, Energie-, Sicherheits- und Schutzsysteme, so dass sie alle von einem einzigen webbasierten Management-Tool gesteuert werden können.
- **Die Stärke unserer Händler** – Das weltweite Automated Logic-Fachhändlernetz umfasst über 170 Außendienststellen mit bewährter Erfahrung in Gebäudeautomation, Energiemanagement und Regelungen. Dieses Team umfasst alle Zweigstellen der Firma, ebenso wie unabhängige Händler, und es führt Kunden durch den Vorgang der Entwicklung, technischen Planung, Installation und Instandhaltung des WebCTRL-Systems.

Im Gegensatz zu anderen Systemen bietet das WebCTRL-Gebäudeautomations-System leistungsstarke, energiesparende und analytische Vorzüge, die alle voll in die Installation integriert sind.

- **Sollwert-Optimierung** – berechnet die optimalen Sollwerte basierend auf den tatsächlichen Betriebsanforderungen
- **Optimierter Anlauf** – garantiert komfortable Einstellungen zum Besetzungs-Zeitpunkt basierend auf den Gebäudebedingungen und der Systemkapazität
- **Bedarfssenkung** – gestattet Versorgungsfirmen automatische und sichere Kommunikation mit einem Gebäudeautomations-System zur Senkung des Energieverbrauchs in kritischen Zeiträumen. Wir unterstützen das OpenADR 2.0a/2.0b-Protokoll.
- **Time-lapse™-Grafiken** – setzt die Zeit um bis zu 24 Stunden zurück, gibt innerhalb von Minuten viele Stunden von Echtzeit-Daten wieder
- **Environmental Index™-Tool** – misst, analysiert und vergleicht Daten, und hilft Ihnen Komfort und Effizienz auszugleichen
- **Fehlererkennung und -diagnose** – kann Systembedingungen, die nicht notwendigerweise kritisch sind messen, vorhersehen, einsehen und automatisch darauf reagieren, um Probleme zu verhindern – alles mit dem Ziel verbesserter Betriebsleistung.

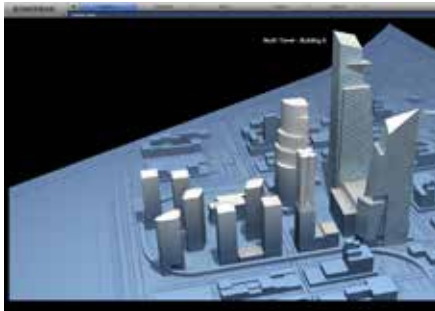


Diese Energiespar-Funktionen werden mit zahlreichen anderen Standardvorzügen kombiniert.

- **Thermographische Farbgrundrisse** – vermitteln ein schnelles Verständnis der Komfort- und Betriebsbedingungen der Gerätschaften
- **Hierarchische und gruppenspezifische Zeitablaufplanung** – unterstützt kundenspezifische, graphisch dargestellte Zeitpläne für Gebäude, Stockwerke, Zonen oder Anlagen-Gruppen zur flexiblen, einfachen Regelung des Energieverbrauchs
- **Trends und Streudiagramm-Tools** – gestattet Bedienern, Gebäudebedingungen zu überwachen und Fehler zu finden
- **Speichern/Berichterstattung** – extrahiert und formatiert Gebäudedaten von einem Browser für Acrobat®, Excel® und andere Anwendungen mit einem einzigen Mausklick
- **Logische Alarmmeldung** – erzeugt Alarme und informiert Benutzer nach Auftreten von festgelegten Ereignissen

Intelligenz war noch nie so intuitiv.

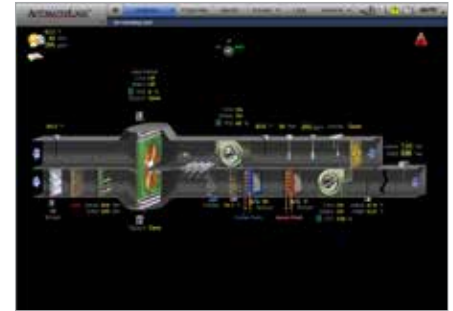
Die WebCTRL®-Systemplattform bietet optimale Gebäudeautomations-Vorzüge und was noch besser ist, einfachste Verwendung. Werfen Sie einen Blick auf einige der gezeigten Möglichkeiten.



Steuerung mehrerer Gebäude mit sicherem Browserzugang von überall in der Welt.



Sofortiges Verständnis der Bedingungen in Ihrem Gebäude mit thermographischen WebCTRL-Grundrissplänen



Definition geeigneter Zonenregelungs-Sollwerte mit einfacher grafischer Anpassung.



Automatische Unterdrückung nachgeschalteter Anlagenalarmler mit WebCTRL-Fehlererkennung und -diagnose (FDD) zur Erleichterung der Diagnose von Problemen.



Überprüfung von Grundrissen, Anlagen-Grafiken, Trends und Alarmen über einen vergangenen Zeitraum, so dass Sie Gebäuderegelungs-Probleme schnell identifizieren und lösen können.



Problemdiagnose oder Betriebsdaten-Simulation zur Auswertung der Anlagenleistung mit dem WebCTRL EIKON®-Grafik-Programmier-Tool.

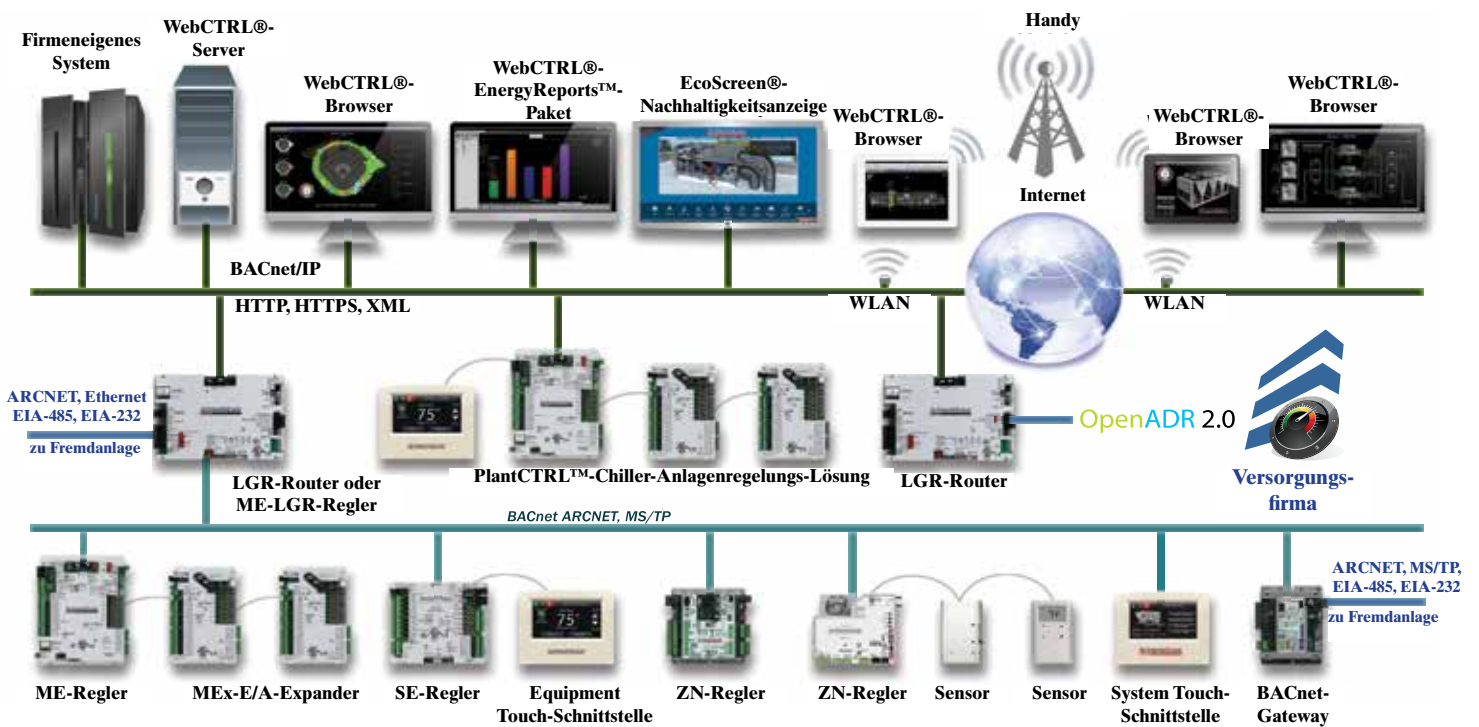
Zusätzliche Add-ons ergänzen das WebCTRL-System und gestatten es Gebäudebesitzern, Berichte zu erstellen und Informationen zu präsentieren.



Vergleich von Energieverbrauch oder -bedarf über verschiedene Zeiträume mit einfachen Auswahlmenüs und Kalender-Regeloptionen mit dem WebCTRL EnergyReports™-Paket



Zeigen Sie Besuchern das interaktive Display, erklären Sie ihnen das hochentwickelte Gebäude-Betriebssystem und betonen Sie die innovativsten „Green Building“-Vorzüge mit der Eco-Screen®-Nachhaltigkeitsanzeige.



WebCTRL®

Überzeugen Sie sich selbst! Für weitere Informationen und eine Demonstration vor Ort setzen Sie sich mit Ihrem nächsten Fachhändler in Verbindung oder besuchen Sie www.automatedlogic.com.

We make data **big.**TM

Heute machen alle viel Wind um Big Data. Bei Automated Logic setzen wir schon seit über 30 Jahren Analytik in Gebäuden ein. Wir schaffen und entwickeln intuitive, intelligente, komplette Regelungen und Schnittstellen, die es Gebäudeeigentümern und -managern erleichtern, das Gleichgewicht zwischen Effizienz und Benutzerkomfort zu finden. Und weil wir die Nutzung von Gebäudeinformationen und Analytik einfacher machen, um intelligente Entscheidungen zu treffen, machen wir Daten **big**.



Seit über drei Jahrzehnten stellt Automated Logic Hochqualitäts-Gebäudeautomations-Systeme her. Wir gehören zu UTC Climate, Controls and Security, einem Geschäftsbereich der United Technologies Corporation, einem der führenden Lieferanten der Luft- und Raumfahrtindustrie und der Gebäudesystem-Branche weltweit. Weitere Informationen finden Sie unter www.utc.com.



Eine nach ISO 9001
eingeschriebene Firma

In den USA zusammengebaut

Alle in dieser Broschüre verwendeten Handelszeichen sind Eigentum der jeweiligen Besitzer. Die Spezifikationen können ohne vorherige Ankündigung geändert werden.

AUTOMATEDLOGIC

United Technologies

We make data **big.**TM

Zukunftsweisende Gebäudeautomation die
Ihnen hilft, intelligente Entscheidungen zu
treffen.

04062016

1150 Roberts Boulevard, Kennesaw, Georgia 30144
770-429-3000 Fax 770-429-3001

© Automated Logic 2016

www.automatedlogic.com