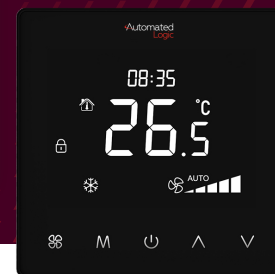
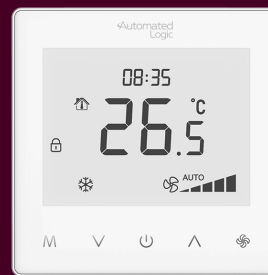


Termostati serie TS2

Automated
Logic

DA UTILIZZARE CON VENTILCONVETTORI (FCU)
NEI MERCATI INTERNAZIONALI



Panoramica del prodotto

I termostati comunicanti e non comunicanti della serie TS2 di Automated Logic offrono la flessibilità necessaria per gestire il clima interno di edifici adibiti a uso uffici, hotel e dormitori. I termostati TS2 sono dotati di un'interfaccia intuitiva con tasti a sfioramento, progettata per misurare la temperatura dell'ambiente e gestire con precisione la velocità del ventilatore e le modalità di funzionamento. Sono disponibili numerose configurazioni che supportano le diverse esigenze applicative, i requisiti dei ventilconvettori e strategie di ventilazione, offrendo prestazioni affidabili sia in edifici a zona singola che multizona.

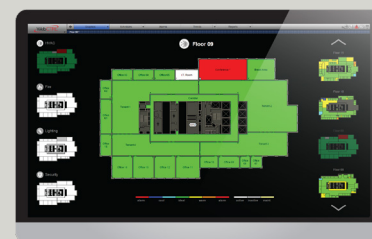
Caratteristiche/Vantaggi

- **Riduzione dei costi energetici con programmazione settimanale:** ottimizza il consumo energetico con una programmazione settimanale basata su 4 periodi e una modalità economia (ECO), sfruttando l'ingresso dedicato S1/S2 per regolare automaticamente i setpoint in modo efficiente in base all'occupazione della stanza.
- **Installazione versatile per un'ampia gamma di applicazioni:** supporta ventilconvettori a 2 o 4 tubi che possono funzionare come soluzioni autonome o integrate tramite il protocollo Modbus con sistemi di automazione degli edifici, incluso WebCTRL® BAS.
- **Massimizza la flessibilità di progettazione e l'integrità del sistema:** consente soluzioni personalizzate utilizzando i terminali di ingresso S1/S2, per supportare un ingresso analogico (per il rilevamento remoto della temperatura) o un ingresso a contatto pulito (per una chiave magnetica o interblocchi finestra).
- **Comfort migliorato e controllo intelligente:** offre un'interfaccia intuitiva con tasti a sfioramento e sensore di temperatura integrato per un comando efficiente della temperatura, della velocità del ventilatore e delle modalità di riscaldamento/raffreddamento/ventilazione, con un controllo versatile 0-10 V della valvola e del ventilatore.
- **Maggiore affidabilità e riduzione delle chiamate di assistenza:** la batteria garantisce che le impostazioni vengono mantenute anche dopo un'interruzione di corrente. La diagnostica integrata fornisce codici di allarme/guasto chiari in caso di malfunzionamento del sensore.
- **Maggiore sicurezza e conformità alle politiche:** impedisce l'accesso non autorizzato e la manomissione con opzioni di blocco dei pulsanti e dei menu.



WebCTRL®

Il sistema di building automation WebCTRL offre la capacità di comprendere il funzionamento dell'edificio e di analizzarne i dati operativi. Integra i sistemi di climatizzazione, energia, sicurezza e antincendio in un'unica e potente piattaforma di gestione che aiuta a ridurre i consumi energetici, migliorare il comfort degli occupanti e ottenere operazioni in un'ottica di reale sostenibilità.



Codici prodotto e caratteristiche

| Codice prodotto | Tipo di FCU | Tipo di ventilatore | Tipo di valvola | Protocollo | Colore |
|-----------------|-------------|---------------------|-----------------|------------|--------|
| 33TS2-2-P-XW | 2 tubi | Motore AC | 0-10 V | Autonomo | Bianco |
| 33TS2-4-P-XW | 4 tubi | Motore AC | 0-10V | Autonomo | Bianco |
| 33TS2-2-P-MW | 2 tubi | Motore AC | 0-10 V | Modbus | Bianco |
| 33TS2-4-P-MW | 4 tubi | Motore AC | 0-10V | Modbus | Bianco |
| 33TS2-2-E-MW | 2 tubi | Motore EC | ON/OFF | Modbus | Bianco |
| 33TS2-4-E-MW | 4 tubi | Motore EC | ON/OFF | Modbus | Bianco |
| 33TS2-2-P-XB | 2 tubi | Motore AC | 0-10 V | Autonomo | Nero |
| 33TS2-4-P-XB | 4 tubi | Motore AC | 0-10V | Autonomo | Nero |
| 33TS2-2-P-MB | 2 tubi | Motore AC | 0-10V | Modbus | Nero |
| 33TS2-4-P-MB | 4 tubi | Motore AC | 0-10V | Modbus | Nero |
| 33TS2-2-E-MB | 2 tubi | Motore EC | ON/OFF | Modbus | Nero |
| 33TS2-4-E-MB | 4 tubi | Motore EC | ON/OFF | Modbus | Nero |

Specifiche

| | |
|---|--|
| Tipo di prodotto | FCU Thermostat |
| Application Options | 2-pipe or 4-pipe FCU; 3-speed (PSC) or 0-10V (ECM) fan control; 0-10V or ON/OFF valve control |
| Opzioni di applicazione | 2 tubi o 4 tubi, motore ventilatore AC o EC, controllo valvola 0-10V o ON/OFF |
| Comunicazione | Funzionamento Autonomo e Modbus RTU (terminali di cablaggio EIA-485 A, B), con velocità di trasmissione fino a 38.400 kbps Massimo consigliato di 25 dispositivi |
| Requisiti di alimentazione | Alimentazione: 90–240 Vac (L, N), 50/60 Hz Corrente di carico massima: < 2 A (resistiva), < 1 A (induttiva) Consumo: < 2 W |
| Morsetti del termostato | Un cavo da 2,5 mm ² o due cavi da 1,5 mm ² |
| Display | LCD retroilluminato con unità metriche (°C) |
| Ingresso | S1-S2: AI - Sensore di temperatura remoto (bassa tensione) DI – Accessorio chiave magnetica (ingresso digitale a contatto pulito) |
| Uscit | L, M, H, AO, G (2 tubi, ventilatore AC) L, M, H, AO1, AO2, G (4 tubi, ventilatore AC) AO, G, VO, VC (2 tubi, ventilatore EC) AO, G, VO1, VC1, VO2, VC2 (4 tubi, ventilatore EC) Carico minimo = 0,5 Ohm Carico massimo = <2 A (resistivo), <1 A (induttivo) Supporta tensione di linea (90-240 Vac) per il controllo della velocità del ventilatore e della valvola. |
| Condizioni ambientale di esercizio | Da 0°C to 45°C, umidità: 5-95% UR (senza condensa) |
| Conformità | CE |
| Involucro | PC+ABS ignifugo, grado di protezione IP30, 86 (A) × 86 (L) × 11,5 (P) mm |
| Programmazione | Settimanale 7 giorni/5+2, 4 periodi al giorno |
| Sensore di temperatura | Precisione: ±1 °C Intervallo: da 0 °C a 55 °C |
| Resoluzione display | ±0.5°C |
| Intervallo del setpoint | 2°C–90°C |
| Montaggio | Standard 60 mm wall box mounting |

Dimensioni in mm

