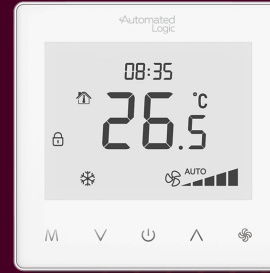


# THERMOSTATS SÉRIE TS2

À UTILISER AVEC LES VENTILO-CONVECTEURS (FCU)  
SUR LES MARCHÉS INTERNATIONAUX



## Présentation

Les thermostats communicants et non communicants de la série TS2 d'Automated Logic offrent la flexibilité nécessaire pour gérer le confort intérieur des immeubles de bureaux, des hôtels. Les thermostats TS2 sont dotés d'une interface tactile intuitive, conçue pour mesurer la température ambiante et gérer avec précision la vitesse du ventilateur et les modes de fonctionnement. Disponibles dans des configurations qui répondent à divers besoins d'application, exigences d'équipement et stratégies de ventilation, ils offrent des performances fiables dans les bâtiments à zone unique ou à zones multiples.

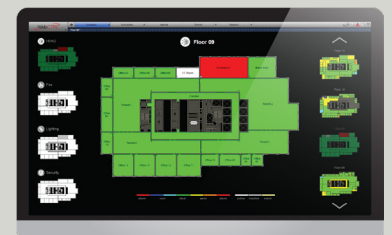
## Caractéristiques/Avantages

- **Réduction des coûts énergétiques grâce à une programmation sur 7 jours :** optimise la consommation d'énergie grâce à une programmation sur 4 périodes et 7 jours, ainsi qu'à un mode économique (ECO), en utilisant l'entrée de la carte-clé S1/S2 pour ajuster automatiquement les points de consigne en fonction de l'occupation de la pièce, afin d'améliorer l'efficacité énergétique.
- **Installation polyvalente pour une large gamme d'applications :** Prend en charge les ventilo-convecteurs à 2 ou 4 tubes qui peuvent fonctionner de manière autonome ou s'intégrer à des systèmes d'automatisation des bâtiments, y compris le WebCTRL® BAS via le protocole Modbus.
- **Flexibilité de conception et intégrité du système maximisées :** Permet des solutions personnalisées à l'aide des bornes d'entrée S1/S2, pour prendre en charge une entrée analogique (pour la détection de température à distance) ou une entrée à contact sec (pour une carte-clé ou des verrouillages tiers).
- **Confort amélioré et contrôle intelligent :** fournit une interface tactile intuitive avec capteur de température intégré pour un contrôle sans effort de la température, de la vitesse du ventilateur et des modes de chauffage/refroidissement/ventilation, avec une vanne modulante 0-10 V polyvalente et un contrôle du ventilateur.
- **Fiabilité améliorée et réduction des appels de service :** les réglages sont sauvegardés par batterie et conservés après les coupures de courant. Les diagnostics intégrés fournissent des codes d'alarme/de défaut clairs en cas de dysfonctionnement du capteur.
- **Sécurité et conformité aux politiques améliorées :** empêche tout accès non autorisé et toute manipulation grâce aux options de verrouillage des boutons et des menus.



## WebCTRL®

Le système d'automatisation des bâtiments WebCTRL vous permet de comprendre le fonctionnement de votre bâtiment et d'analyser les résultats. Intégrez les systèmes environnementaux, énergétiques, de sécurité et de sûreté dans un seul outil de gestion puissant qui vous aide à réduire la consommation d'énergie, à augmenter le confort des occupants et à assurer un fonctionnement durable du bâtiment.



## Modèles et références

| Référence  | Type FCU | Type de ventilateur                    | Type de vanne | Protocole | Couleur |
|------------|----------|--|---------------|-----------|---------|
| TS2-2-P-XW | 2 tubes  | Moteur 3 vitesses (PSC)                | 0-10V         | Autonome  | Blanc   |
| TS2-4-P-XW | 4 tubes  | Moteur 3 vitesses (PSC)                | 0-10V         | Autonome  | Blanc   |
| TS2-2-P-MW | 2 tubes  | Moteur 3 vitesses (PSC)                | 0-10V         | Modbus    | Blanc   |
| TS2-4-P-MW | 4 tubes  | Moteur 3 vitesses (PSC)                | 0-10V         | Modbus    | Blanc   |
| TS2-2-E-MW | 2 tubes  | Moteur à commutation électronique (EC) | ON/OFF        | Modbus    | Blanc   |
| TS2-4-E-MW | 4 tubes  | Ventilateur EC                         | ON/OFF        | Modbus    | Blanc   |
| TS2-2-P-XB | 2 tubes  | Moteur 3 vitesses (PSC)                | 0-10V         | Autonome  | Noir    |
| TS2-4-P-XB | 4 tubes  | Moteur 3 vitesses (PSC)                | 0-10V         | Autonome  | Noir    |
| TS2-2-P-MB | 2 tubes  | Moteur 3 vitesses (PSC)                | 0-10V         | Modbus    | Noir    |
| TS2-4-P-MB | 4 tubes  | Moteur 3 vitesses (PSC)                | 0-10V         | Modbus    | Noir    |
| TS2-2-E-MB | 2 tubes  | Ventilateur EC                         | ON/OFF        | Modbus    | Noir    |
| TS2-4-E-MB | 4 tubes  | Ventilateur EC                         | ON/OFF        | Modbus    | Noir    |

## Spécifications

|  |  |
|--|--|
| Type de produit                          | Thermostat FCU   |
| Options d'application                    | FCU à 2 ou 4 tubes ; commande de ventilateur à 3 vitesses (PSC) ou 0-10 V (EC) ; commande de vanne 0-10 V ou ON/OFF  |
| Options de communication                 | Autonome et Modbus RTU (bornes de câblage EIA-485 A, B), avec des débits en bauds allant jusqu'à 38 400 bps Recommandé Max. de 25 appareils  |
| Alimentation                             | Alimentation : CA 90-240 VCA (L, N), 50/60 Hz<br>Courant de charge max. : < 2 A (résistif), < 1 A (inductif) Consommation : < 2 W  |
| Terminaison du câblage                   | Un fil de 2,5 mm <sup>2</sup> ou deux fils de 1,5 mm <sup>2</sup>  |
| Écran                                    | LCD rétroéclairé avec unités métriques (°C)  |
| Entrée                                   | <b>S1-S2 : AI</b> - Capteur de température à distance (basse tension)   <b>DI</b> - Accessoire pour carte-clé (entrée à contact sec)   |
| Bornes de sortie                         | <b>L, M, H, AO, G</b> (2 tubes, Moteur 3 vitesses (PSC)/AC)<br><b>L, M, H, AO1, AO2, G</b> (4 tubes, Moteur 3 vitesses (PSC)/AC)<br><b>AO, G, VO, VC</b> (2 tubes, ventilateur ECM)<br><b>AO, G, VO1, VC1, VO2, VC2</b> (4 tubes, ventilateur ECM)<br>Charge minimale = 0,5 ohms   Charge maximale = <2 A (résistive), <1 A (inductive)   Prend en charge la tension secteur (90-240 V CA) pour le contrôle de la vitesse du ventilateur et de la vanne. |
| Plage de fonctionnement environnementale | 0 °C à 45 °C, humidité : 5 à 95 % HR (sans condensation)   |
| Conformité                               | CE   |
| Boîtier                                  | PC+ABS ignifuge, indice IP30, 86 (H) × 86 (L) × 11,5 (P) mm  |
| Programmation                            | 7 jours/5+2, 4 périodes par jour   |
| Capteur de température                   | Précision : ±1 °C   Plage : 0 à 55 °C  |
| Résolution de l'écran                    | ±0,5 °C  |
| Plage de consigne                        | 2 °C à 90 °C   |
| Montage                                  | Montage standard dans un boîtier mural de 60 mm  |

## Dimensions en mm

